

SƠN PHUN

ATM SPRAY

ACRYLIC LACQUER



FLUORESCENT COATING

ANTI-RUST PRIMER

MOTORCYCLE RE-SPRAY



Sản phẩm đạt Top-ten
Cúp vàng Thương hiệu Việt

SƠN PHUN

ATM SPRAY

ACRYLIC LACQUER

SƠN PHUN "ATM" ACRYLIC:

Đặc chế từ hỗn hợp nhựa N/C và ACRYLIC, được đóng gói dưới dạng bình xịt cầm tay rất tiện dụng, dùng để sơn trang trí và bảo vệ cho các bề mặt bằng gỗ và kim loại như: đồ gia dụng, bàn, ghế, đồ chơi trẻ em, xe đạp, xe máy... Đây là loại sơn mau khô, chất lượng tuyệt hảo với màu sắc tươi, bền và bóng đẹp đến không ngờ!

SƠN DÙNG CHO XE MÁY/XE ĐẠP:

Đặc biệt với các màu chuẩn và tông màu nhũ. Rất dễ sử dụng: Sơn 1-2 lớp với loại sơn lót phù hợp, sau đó phủ 2-3 lớp với màu sơn theo ý thích. Để có hiệu quả tốt hơn nên sơn thành các lớp sơn mỏng, mỗi lớp cách nhau 10 phút. Để khô hoàn toàn rồi sơn lớp cuối bằng sơn bóng A10. Hệ thống sơn đề nghị:

Sơn chống rỉ	A.267	1-2 lớp
Sơn lót	A.266	1-2 lớp
Sơn phủ màu chuẩn	(Vd: A203, 210, 236,...)	2-3 lớp
Sơn phủ bóng	A.10	1-2 lớp
HOẶC		
Sơn chống rỉ	A.267	1-2 lớp
Sơn lót nhũ	A.100	1-2 lớp
Sơn phủ màu nhũ	(Vd: A001, 002, H012,...)	2-3 lớp
Sơn phủ bóng	A.10	1-2 lớp

SƠN LÓT ÔTÔ A269:

Là loại sơn đặc biệt có tính đàn hồi cao, được sử dụng để chống sự mài mòn, làm tăng độ bền chắc cho bề mặt sử dụng và bảo vệ thân xe trước những nguyên tố gây ra sự ăn mòn như nước, muối, chất kiềm và axit nhẹ rất hiệu quả.

SƠN PHẢN QUANG:

Dùng để sơn cho các vật dụng, bảng báo hiệu và khu vực cần lưu ý, luôn đáp ứng một chất lượng hoàn hảo và chuẩn xác nhất. Thích hợp sử dụng trong mọi điều kiện ánh sáng và thời tiết.

HƯỚNG DẪN SỬ DỤNG:

1. Làm sạch và khô bề mặt cần sơn.
2. Lắc đều bình sơn khoảng 2 phút trước khi sử dụng và trong quá trình sơn.
3. Phun sơn ở khoảng cách 30cm so với bề mặt (lưu ý điều chỉnh đều khoảng cách để sơn không bị chảy)
4. Để đạt hiệu quả tốt hơn nên sơn thành các lớp sơn mỏng, mỗi lớp cách nhau 10 phút.
5. Úp ngược bình và xịt nhẹ cho ra hết sơn còn đọng trong ống phun (lưu ý tránh để xì hết gas trong bình sơn) để bảo quản sơn có thể sử dụng được tiếp.

CHÚ Ý: Sử dụng sơn nơi thoáng khí, tránh chỗ toả nhiệt hoặc gần lửa. Bảo quản sơn nơi có nhiệt độ dưới 40°C. Không ném hoặc đốt bình sơn. Để xa tầm tay trẻ em và tránh tiếp xúc với mắt.

"ATM" ACRYLIC AEROSOL

Based on the nitrocellulose and acrylic resin. It is suitable to use as lacquer spray for all general purposes of repainting on wood or metal substrate such as furniture, household appliance, motorcycle, bicycle, etc. It is quick drying and gives the excellent film performance.

"ATM" ACRYLIC AEROSOL FOR MOTORCYCLE/BICYCLE

Available in Solid colors and Candy colors for the re-spray of motorcycle/bicycle. It is so simple to use: Apply 1 or 2 coats of suitable primer and 2-3 coats of Candy color or Solid color as your choose. For better result apply several thin coating with an interval of 10 minutes. After thoroughly drying, you should apply topcoat with ATM clear No. A10. Following the painting system as below:

Anti-Rust Primer	A.267	1-2 coats
Primer Surfacer	A.266	1-2 coats
Solid colors	(Ex. A.203, A210, A236, etc.)	2-3 coats
Clear coat	A.10	1-2 coats
OR		
Anti-Rust Primer	A.267	1-2 coats
Candytone Undercoat	A.100	1-2 coats
Candy colors	(Ex. A001, A002, H012, etc.)	2-3 coats
Clear coat	A.10	1-2 coats

"ATM" CAR UNDERCOAT No. A269

It is the anti-corrosive paint for under car body. It can against the attack of water, salty water and weak acid and alkalis.

"ATM" FLUORESCENT COATING

Fluorescent colors create remarkable appearance and provide high visibility for safety marking uses.

DIRECTIONS FOR USE

1. Clean surface thoroughly to be free from rust, dirt and grease.
2. Shake can thoroughly 2 minutes before using and shakes periodically during spray.
3. Spray from distance of about 1 foot
4. For better result apply several thin coatings with an interval of 10 minutes.
5. After spraying turn can upside down and press sprayhead to clean the spray nozzle.

CAUTION: Do not spray near fire or open flame. Do not store above 40°C. Spray in a well-ventilated area. Do not throw away or incinerate can.

Để được giúp đỡ và biết thêm thông tin về sản phẩm, xin liên hệ:
Công ty URAI PHANICH (Vietnam) TNHH
Công ty U.R. CHEMICAL (Vietnam) TNHH



URAI PHANICH (VIETNAM) CO., LTD.
BIEN HOA INDUSTRIAL ZONE 2, DONG NAI PROVINCE, VIETNAM.
U.R. CHEMICAL (VIETNAM) CO., LTD.
NGO QUYEN ST, HADONG, HATAY PROVINCE, VIETNAM.

URAI PHANICH CO., LTD.
26/18 SOI PICHAI 1 ST, LOUIS 3 RD, SATHON BANGKOK 10120
Tel. (662) 676-0421-7 Fax: (662) 213-1780
U.R. CHEMICAL CO., LTD.
26/18 SOI PICHAI 1 ST, LOUIS 3 RD, SATHON BANGKOK 10120
Tel. (662) 676-0421-7 Fax: (662) 213-1780

MYANMAR U.R. CHEMICAL CO., LTD.
18 HLAY THIN TWIN WUN, U CHAIN STREET HLANG THAR YAR
INDUSTRIAL ZONE 2 YANGON MYANMAR
URAI PHANICH (LAOS) CO., LTD.
BANSOMANUK MUANGHATSAPHONG VIENTIANE, LAO P.D.R.

U.R. CHEMICAL (VIETNAM) CO., LTD.
NGO QUYEN ST, HADONG, HATAY PROVINCE (IN THE NORTH)
URAI PHANICH (VIETNAM) CO., LTD.
BIEN HOA INDUSTRIAL ZONE 2 DONG NAI PROVINCE, (IN THE SOUTH)
U.R. CHEMICAL (COMBODIA) CO., LTD.
PHUM TRAPEANG POEUK KHUM POEUK SROK, PHNOM PENH KANDOL PROVINCE

SƠN PHUN

ATM SPRAY

ACRYLIC LACQUER



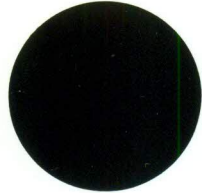
A 10
CLEAR



A 200
WHITE



A 203
SANYO WHITE



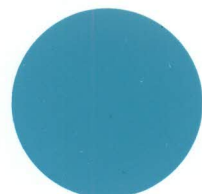
A 210
BLACK



A 211
RED



A 212
FLAT BLACK



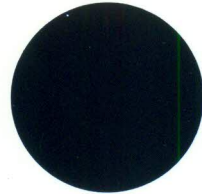
A 213
BLUE



A 214
GREEN



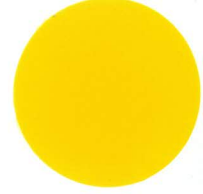
A 215
GREY



A 216
DARK BLUE



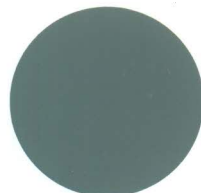
A 217
APPLE GREEN



A 218
YELLOW



A 219
CREAM



A 220
MEDIUM GREY



A 221
LIGHT GREY



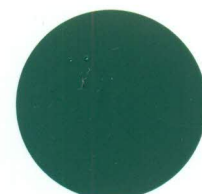
A 222
MAROON



A 223
TURQUOISE



A 224
SKY BLUE



A 225
BOARD GREEN



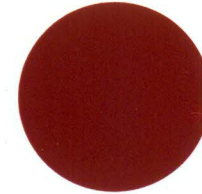
A 226
ORANGE



A 230
DARK GREEN



A 236
DOLPHIN



A 239
DEEP RED



A 240
VIOLET



A 241
MEDIUM YELLOW



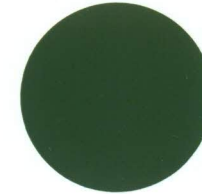
A 242
RIVER BLUE



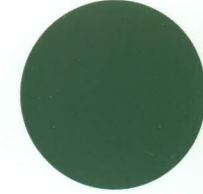
A 243
WOOL BEIGE



A 265
COCOA BROWN



A 268
OLIVE GREEN



A 281
MACHINE GREEN



A 299
ROSE



A 300
BRIGHT SILVER



A 70
HONDA GREY



SƠN ATM CHỊU NHIỆT



H 680
SILVER



H 660
BLACK

HI-TEMP



SƠN PHỦ PHẢN QUANG
FLUORESCENT COATING

F1 FLAT WHITE

F2 FLUORESCENT RED

F3 FLUORESCENT YELLOW

F4 FLUORESCENT ORANGE

F5 FLUORESCENT GREEN

F6 FLUORESCENT PINK

F7 FLUORESCENT BLUE

ANTI-RUST PRIMER
SƠN LÓT CHỐNG RỈ SÉT

A 266 PRIMER SURFACER

A 267 ANTI-RUST PRIMER

A 269 CAR UNDERCOAT

SƠN XE MÔ TÔ

MOTORCYCLE RE-SPRAY

A* 100 CANDY TONE

A* 001 CANDY RED

A* 002 CANDY BLUE

A* 003 CANDY GREEN

A* 004 AUTO BROWN

A* 005 BRIGHT BLUE

A* 006 OCEANIC BLUE

A* 007 DEEP GREEN

A* 008 TECHNO GREY

A* 009 SUNNY RED

A* 228 GOLD

A* 400 RICH GOLD

H* 012 HONDA DREAM

● Màu đặc biệt giá đắt hơn màu thường
● Các mẫu in trên bảng màu này gần giống với màu sơn thực tế (The patterns on this card are approximate only)